



Nota informativa

(depositata presso la COVIP il 31/03/2023)

VERA VITA SPA è responsabile della completezza e veridicità dei dati e delle notizie contenute nella presente Nota informativa.

La Nota informativa è composta da 2 PARTI e da un'Appendice:

- la **PARTI I 'LE INFORMAZIONI CHIAVE PER L'ADERENTE'**, contiene **INFORMAZIONI DI BASE**, è suddivisa in **2 SCHEDE** ('Presentazione'; 'I costi') e ti viene consegnata al **MOMENTO DELL'ADESIONE**;
- la **PARTI II 'LE INFORMAZIONI INTEGRATIVE'**, contiene **INFORMAZIONI DI APPROFONDIMENTO**, è composta da **2 SCHEDE** ('Le opzioni di investimento'; 'Le informazioni sui soggetti coinvolti') ed è **DISPONIBILE SUL SITO WEB** (www.cattolicaprevidenza.it);
- l'**Appendice 'Informativa sulla sostenibilità'**, ti viene consegnata al **MOMENTO DELL'ADESIONE**.

Parte I 'Le informazioni chiave per l'aderente'

Scheda 'Presentazione' (in vigore dal 01/04/2023)

Premessa

Quale è l'obiettivo	VERA VITA PENSIONE SICURA è un PIP finalizzato all'erogazione di una pensione complementare , ai sensi del decreto legislativo 5 dicembre 2005, n. 252 .
Come funziona	VERA VITA PENSIONE SICURA è vigilato dalla Commissione di vigilanza sui fondi pensione (COVIP). VERA VITA PENSIONE SICURA opera in regime di contribuzione definita : l'importo della tua pensione complementare è determinato dai contributi che versi e dai rendimenti della gestione. Tieni presente che i rendimenti sono soggetti a oscillazioni e l'andamento passato non è necessariamente indicativo di quello futuro. Valuta i risultati in un'ottica di lungo periodo.
Come contribuire	VERA VITA PENSIONE SICURA è rivolto a tutti coloro che intendono realizzare un piano di previdenza complementare su base individuale . Se aderisci a VERA VITA PENSIONE SICURA la misura e la periodicità della contribuzione sono scelte da te e, se sei un lavoratore dipendente, puoi contribuire anche versando il TFR maturando. In questo caso il versamento avviene per il tramite del tuo datore di lavoro.
Quali prestazioni puoi ottenere	<ul style="list-style-type: none"> ▪ RENDITA e/o CAPITALE – (fino a un massimo del 50%) al momento del pensionamento; ▪ ANTICIPAZIONI – (fino al 75%) per <i>malattia</i>, in ogni momento; (fino al 75%) per <i>acquisto/ristrutturazione prima casa</i>, dopo 8 anni; (fino al 30%) per <i>altre cause</i>, dopo 8 anni; ▪ RISCATTO PARZIALE/TOTALE – per <i>perdita requisiti, invalidità, inoccupazione, mobilità, cassa integrazione, decesso</i> – secondo le condizioni previste nel Regolamento; ▪ RENDITA INTEGRATIVA TEMPORANEA ANTICIPATA (RITA). ▪ COPERTURA ACCESSORIA OBBLIGATORIA PER IL CASO DI MORTE – in caso di decesso prima del pensionamento la posizione individuale che verrà erogata ai tuoi eredi o ai diversi beneficiari che ci avrai indicato sarà maggiorata di una percentuale variabile in ragione dell'Età Assicurativa raggiunta al momento del decesso. ▪ COPERTURA ACCESSORIA FACOLTATIVA PER IL RISCHIO DI INVALIDITÀ – A seconda dell'opzione che potrai esercitare all'atto dell'adesione al PIP, a seguito dell'accertamento dell'Invalidità da parte della Compagnia, potrai beneficiare alternativamente: <ul style="list-style-type: none"> a) della formula "Esonero". In tal caso VERA VITA SPA. si fa carico, in tua vece, del versamento dei contributi in via ricorrente programmati all'atto dell'adesione al PIP, per l'importo annuo di detti contributi e per il periodo della fase di accumulo oggetto dell'Esonero; b) della formula "Anticipativa". In tal caso, in luogo dell'esonero dalla contribuzione, ti verrà corrisposto un capitale.

- Trasferimento** Puoi trasferire la tua posizione ad altra forma pensionistica complementare dopo 2 anni (in ogni momento per perdita dei requisiti di partecipazione, in caso di modifiche peggiorative/sostanziali).
- I benefici fiscali** Se partecipi a una forma pensionistica complementare benefici di un **trattamento fiscale di favore** sui contributi versati, sui rendimenti conseguiti e sulle prestazioni percepite.



Consulta la Sezione 'Dove trovare ulteriori informazioni' per capire come approfondire tali aspetti.

Le opzioni di investimento

Puoi scegliere tra **4 comparti**:

DENOMINAZIONE	TIPOLOGIA	Sostenibilità ^(*)	ALTRE CARATTERISTICHE
Popolare Vita Previdenza (gestione separata)	garantito	NO	Comparto di default in caso di RITA
Popolare Vita Value (fondo interno)	azionario	NO	
Popolare Vita Bilanciato Global (fondo interno)	bilanciato	NO	
Popolare Vita Prudente (fondo interno)	obbligazionario misto	NO	

^(*) Comparti caratterizzati da una politica di investimento che promuove caratteristiche ambientali o sociali o ha come obiettivo investimenti sostenibili.

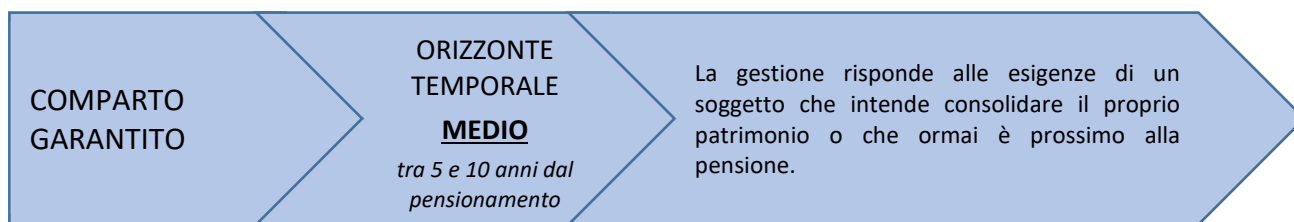
In fase di adesione ti viene sottoposto un questionario (**Questionario di autovalutazione**) che ti aiuta a scegliere a quale comparto aderire.



Puoi trovare ulteriori informazioni sulle caratteristiche dei comparti di Vera Vita Pensione Sicura nella **SCHEDA 'Le opzioni di investimento' (Parte II 'LE INFORMAZIONI INTEGRATIVE')**, che puoi acquisire dall'area pubblica del sito web (www.cattolicaprevidenza.it). Ulteriori informazioni sulla sostenibilità sono reperibili nell'Appendice "Informativa sulla sostenibilità".

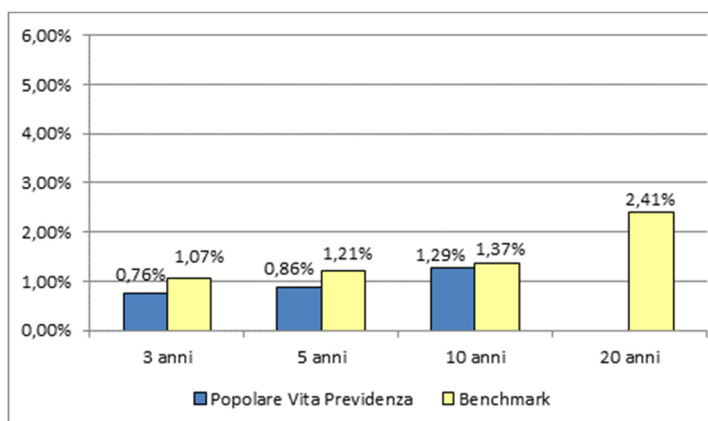
I comparti

POPOLARE VITA PREVIDENZA



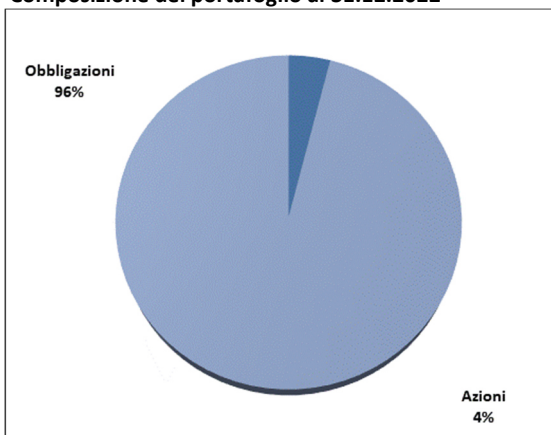
- Garanzia:** presente; la garanzia prevede che la misura annua di rivalutazione della posizione individuale collegata alla gestione interna separata non sia negativa, **non potendo risultare inferiore alla misura annua minima di rivalutazione garantita dalla Compagnia pari a 0,00%.**
- Data di avvio dell'operatività del comparto:** 15/10/2008
- Patrimonio netto al 31.12.2022 (in euro):** 562.775.023
- Rendimento netto del 2022:** 0,73%
- Sostenibilità:**
 - ☒ ☐ NO, non ne tiene conto
 - ☐ ☒ SI, promuove CARATTERISTICHE AMBIENTALI O SOCIALI
 - ☐ ☒ SI, ha OBIETTIVI DI SOSTENIBILITA'

Rendimento netto medio annuo composto (valori percentuali)



Il rendimento riflette gli oneri gravanti sul patrimonio del comparto e non contabilizzati nell'andamento del benchmark.

Composizione del portafoglio al 31.12.2022



POPOLARE VITA VALUE

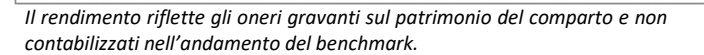
COMPARTO AZIONARIO

ORIZZONTE
TEMPORALE
LUNGO
*Oltre 15 anni dal
pensionamento*

La gestione risponde alle esigenze di un soggetto che ricerca rendimenti più elevati nel lungo periodo ed è disposto ad accettare una maggiore esposizione al rischio, con una certa discontinuità dei risultati nei singoli esercizi, o è molto distante dal pensionamento.

- **Garanzia:** assente
- **Data di avvio dell'operatività del comparto:** 12/11/2008
- **Patrimonio netto al 31.12.2022 (in euro):** 60.062.117
- **Rendimento netto del 2022:** -9,95%
- **Sostenibilità:** ☒ ☐ NO, non ne tiene conto
☐ ☒ ☐ SI, promuove CARATTERISTICHE AMBIENTALI O SOCIALI
☐ ☒ ☒ SI, ha OBIETTIVI DI SOSTENIBILITA'

Tempo di vita (anni)	Popolare Vita Value (%)	Benchmark (%)
3 anni	0,55%	0,11%
5 anni	0,81%	1,04%
10 anni	3,92%	4,69%
20 anni	-	5,97%



A 3D pie chart illustrating the distribution of assets. The chart is divided into two segments: a large dark red segment representing 'Azioni' (85%) and a smaller light red segment representing 'Obbligazioni' (15%). The labels and percentages are placed outside the chart near their respective segments.

Asset Class	Percentage
Azioni	85%
Obbligazioni	15%



POPOLARE VITA BILANCIATO GLOBAL

COMPARTO
BILANCIATO

ORIZZONTE
TEMPORALE
MEDIO/LUNGO
*tra 10 e 15 anni
dal pensionamento*

La gestione risponde alle esigenze di un soggetto che privilegia la continuità dei risultati nei singoli esercizi, comunque accettando un'esposizione al rischio moderata, o che non è prossimo al pensionamento.

- **Garanzia:** assente
- **Data di avvio dell'operatività del comparto:** 07/08/2013
- **Patrimonio netto al 31.12.2022 (in euro):** 76.180.384
- **Rendimento netto del 2022:** -12,23%
- **Sostenibilità:** ☒ ☐ NO, non ne tiene conto
☐ ☒ ☐ SI, promuove CARATTERISTICHE AMBIENTALI O SOCIALI
☐ ☒ ☒ SI, ha OBIETTIVI DI SOSTENIBILITA'

Periodo	Popolare Vita Bilanciato Global	benchmark
3 anni	-1,53%	-1,20%
5 anni	0,09%	1,77%
10 anni		3,74%
20 anni		4,99%

A 3D pie chart illustrating the distribution of assets. The chart is divided into two segments: a larger green segment representing 'Azioni' (Equities) at 51%, and a smaller light green segment representing 'Obbligazioni' (Bonds) at 49%.

Asset Class	Percentage
Azioni	51%
Obbligazioni	49%

COMPARTO
OBBLIGAZIONARIO
MISTO


ORIZZONTE
TEMPORALE
MEDIO
*tra 5 e 10 anni dal
pensionamento*

La gestione risponde alle esigenze di un
soggetto che è avverso al rischio e privilegia
investimenti volti a favorire la stabilità del
capitale e dei risultati.

- **Garanzia:** assente
- **Data di avvio dell'operatività del comparto:** 08/06/2017
- **Patrimonio netto al 31.12.2022 (in euro):** 30.876.773
- **Rendimento netto del 2022:** -12,85%
- **Sostenibilità:** ☒ ☐ NO, non ne tiene conto
☐ ☒ ☐ SI, promuove CARATTERISTICHE AMBIENTALI O SOCIALI
☐ ☒ ☒ SI, ha OBIETTIVI DI SOSTENIBILITA'

The chart displays the ratio of the company's debt to the company's equity for Popolare Vita Prudente (blue bars) and the benchmark (yellow bars) over a period of 3, 5, 10, and 20 years. The Y-axis represents the ratio, ranging from -6,00% to 6,00%.

Periodo	Popolare Vita Prudente	benchmark
3 anni	-3,62%	-2,22%
5 anni	-1,36%	0,57%
10 anni		2,63%
20 anni		3,99%



A 3D pie chart illustrating the asset distribution. The chart is divided into two segments: a large light blue segment representing 'Obbligazioni' at 90%, and a smaller dark blue segment representing 'Azioni' at 10%. The labels are placed outside the chart near their respective segments.

Asset Class	Percentage
Obbligazioni	90%
Azioni	10%

Quanto potresti ricevere quando andrai in pensione (1)

versam. iniziale annuo	età all'iscr izione	anni di versa mento	Popolare Vita Previdenza		Popolare Vita Value		Popolare Vita Bilanciato Global		Popolare Vita Prudente	
			posizione finale	rendita annua	posizione finale	rendita annua	posizione finale	rendita annua	posizione finale	rendita annua
€ 2.500	30	37	€ 111.026	€ 4.119	€ 134.106	€ 4.975	€ 122.849	€ 4.558	€ 111.993	€ 4.155
	40	27	€ 76.884	€ 2.954	€ 88.463	€ 3.399	€ 82.911	€ 3.186	€ 77.385	€ 2.974
€ 5.000	30	37	€ 222.077	€ 8.239	€ 268.249	€ 9.952	€ 245.728	€ 9.116	€ 224.012	€ 8.311
	40	27	€ 153.793	€ 5.910	€ 176.960	€ 6.800	€ 165.852	€ 6.373	€ 154.796	€ 5.948

⁽¹⁾ Gli importi sono al lordo della fiscalità e sono espressi in termini reali. Il valore della rata di rendita fa riferimento a una rendita vitalizia immediata a un'età di pensionamento pari a 67 anni.



AVVERTENZA: Gli importi sopra riportati sono proiezioni fondate su ipotesi di calcolo definite dalla COVIP e potrebbero risultare differenti da quelli effettivamente maturati al momento del pensionamento. Le indicazioni fornite non impegnano pertanto in alcun modo né VERA VITA SPA né la COVIP. Tieni inoltre in considerazione che la posizione individuale è soggetta a variazioni in conseguenza della variabilità dei rendimenti effettivamente conseguiti dalla gestione e che le prestazioni pensionistiche sono soggette a tassazione.



Trovi informazioni sulla metodologia e le ipotesi utilizzate al seguente indirizzo www.cattolicaprevidenza.it. Sul sito web (www.cattolicaprevidenza.it) puoi inoltre realizzare simulazioni personalizzate della tua pensione complementare futura.

Cosa fare per aderire

Per aderire è necessario compilare in ogni sua parte e sottoscrivere il **Modulo di adesione**.

Entro 30 giorni dalla data di adesione, VERA VITA SPA ti invierà una lettera di conferma dell'avvenuta iscrizione, nella quale potrai verificare, tra l'altro, la data di decorrenza della partecipazione.

I rapporti con gli aderenti

VERA VITA SPA ti trasmette, entro il 31 marzo di ogni anno, una comunicazione (**Prospetto delle prestazioni pensionistiche – fase di accumulo**) contenente un aggiornamento sull'ammontare delle risorse che hai accumulato (posizione individuale) e una proiezione della pensione complementare che potresti ricevere al pensionamento.

VERA VITA SPA mette inoltre a tua disposizione, nell'**area riservata** del sito web (accessibile solo da te), informazioni di dettaglio relative ai versamenti effettuati e alla posizione individuale tempo per tempo maturata, nonché strumenti utili ad aiutarti nelle scelte.

In caso di necessità, puoi contattare VERA VITA SPA telefonicamente, via e-mail (anche PEC) o posta ordinaria. Eventuali reclami relativi alla partecipazione a VERA VITA PENSIONE SICURA devono essere presentati in forma scritta e possono essere indirizzati a:

VERA VITA SPA – Servizio Reclami
c/o Società Cattolica di Assicurazione S.p.A. – Servizio Reclami di Gruppo
Lungadige Cangrande, 16 – 37126 Verona (Italia)
Fax: +39 045 8372902 – email: reclami@veravitaassicurazioni.it



Se non hai ricevuto risposta entro 45 giorni o ritieni che la risposta sia insoddisfacente puoi inviare un esposto alla COVIP. Consulta la **Guida pratica alla trasmissione degli esposti alla COVIP** (www.covip.it).

Dove trovare ulteriori informazioni

Se ti interessa acquisire ulteriori informazioni puoi consultare i seguenti documenti:

- la **Parte II 'Le informazioni integrative'**, della Nota informativa;
- il **Regolamento**, che contiene le regole di partecipazione a VERA VITA PENSIONE SICURA (ivi comprese le prestazioni che puoi ottenere) e disciplina il funzionamento del fondo;
- il **Documento sul regime fiscale**, il **Documento sulle anticipazioni** e il **Documento sulle rendite**, che contengono informazioni di dettaglio sulle relative tematiche;
- il **Documento sulla politica di investimento**, che illustra la strategia di gestione delle risorse di VERA VITA PENSIONE SICURA.
- **altri documenti** la cui redazione è prevista dalla regolamentazione (ad esempio, le Condizioni generali di contratto, i Rendiconti dei comparti, ecc.).



Tutti questi documenti possono essere acquisiti dall'**area pubblica** del sito web (www.cattolicaprevidenza.it). È inoltre disponibile, sul sito web della COVIP (www.covip.it), la **Guida introduttiva alla previdenza complementare**.